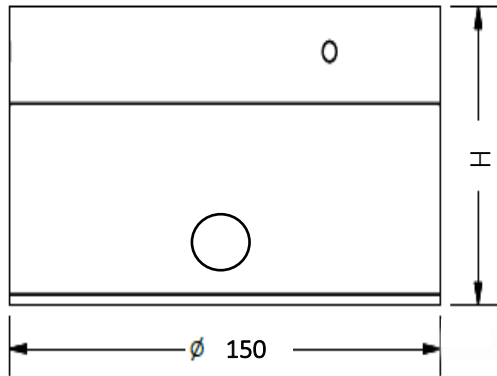


Puszka podłogowa typu ZGP-15

Podstawowe wymiary:



Opis:

Puszka podłogowa typu ZGP-15 składa się z dwuczęściowego korpusu z pokrywą wyposażoną w bagnetowo-sprężynowy mechanizm blokowania zapewniający szczelne zamknięcie puszek po przekręceniu pokrywy o około 10°. Wymiar puszek został tak dobrany aby możliwy był jej montaż w otworze wykonanym wiertnicą diamentową o średnicy 150mm. Otwarcie puszek jest możliwe tylko przy użyciu specjalnego klucza ZGP-K. W dolnym korpusie od boku umiejscowione są 3 przepusty kablowe $\varnothing 25$ mm do wprowadzenia przewodów lub rurek instalacyjnych. Dla ułatwienia montażu oraz poziomowania puszek w jej dolnej części znajdują się śruby regulujące.

Zestaw zawiera:

- pokrywę górną z uszczelką i zamkiem pod klucz K-ZGP,
- korpus górny,
- płytkę montażową z wyposażeniem wg tabeli poniżej,
- korpus dolny z przepustami,
- pokrywę dolną i śrubami regulacyjnymi

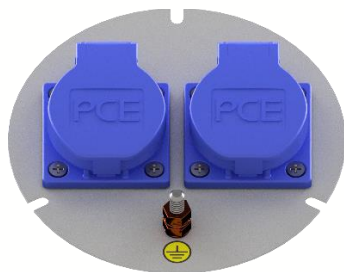
W przypadku zamówienia na każde 5 puszek podłogowych jest dołączany jeden klucz ZGP-K.

Zastosowanie: do posadzek z dowolnym wykończeniem powierzchni np. gres, kamień naturalny, beton, wykładzina i inne, w miejscach o podwyższonej wilgotności/zapyleniu, narażone na obciążenie nawet o bardzo dużej wartości do 25t. Powierzchnia pokrywy wykończona stopem aluminium anodowanym sprawia, że puszki cechują się wysoką estetyką i odpornością na środki chemiczne dzięki czemu mogą być instalowane w miejscach reprezentacyjnych o dużym natężeniu ruchu. Wysoką szczelność zestawu uzyskuje się wyłącznie po całkowitym zamknięciu puszek przy użyciu klucza.

Dane techniczne:

Waga:	2,3 kg
Wymiary:	$\varnothing 150 \times 100, 140, 150$ mm
Materiał:	Aluminium PA4, część górna wraz z pokrywą anodowana
Stopień szczelności:	IP67 [PN-EN 50085-1:2010, PN-EN 60529:2003]
Odporność na udary:	IK10 [PN-EN 50085-1:2010 pkt 5.8, 10.3.2, PN-EN 62262:2003]
Siła nacisku:	250kN [PN-EN 50085-2-2:2009 pkt 10.5.104]

Możliwe wyposażenie:



22E



23E



41E



51E



61E



63E

Numer katalogowy w zależności od wysokości i wyposażenia:

Zestawy gniazd podłogowych typu ZGP-15				
wysokość wyposażenie	H=100mm	H=140mm	H=150mm	Opis wyposażenia
22E	ZGP-1510-22E	ZGP-1514-22E	ZGP-1515-22E	2x gniazdo 1 faz. 1x16A+N+PE, PA
23E	ZGP-1510-23E	ZGP-1514-23E	ZGP-1515-23E	1x gniazdo 1 faz. 1x16A+N+PE, 2x adapter RJ45, PA
24E	ZGP-1510-24E	ZGP-1514-24E	ZGP-1515-24E	2x gniazdo 1 faz. 1x16A+N+PE, 1x adapter RJ45, PA
41E	ZGP-1510-41E	ZGP-1514-41E	ZGP-1515-41E	1x gniazdo 3 faz. 16A+N+PE 400V, PA
42E		ZGP-1514-42E	ZGP-1515-42E	1x gniazdo 3 faz. 16A+N+PE 400V, 2x adapter RJ45, PA
51E		ZGP-1514-51E	ZGP-1515-51E	1x gniazdo 3 faz. 32A+N+PE 400V skośne, PA
52E			ZGP-1515-52E	1x gniazdo 3 faz. 32A+N+PE 400V proste, PA
61E		ZGP-1514-61	ZGP-1515-61	1x gniazdo 3 faz. 50A+N+PE, PA do adaptera zew.
62E		ZGP-1514-62	ZGP-1515-62	1x gniazdo 3 faz. 50A+N+PE, do adaptera zew., 2x adapter RJ45, PA

Akcesoria dodatkowe:

Pierścień podwyższający ZGP-15-PP

służy do zabezpieczenia wnętrza puszek (podczas podłączenia odbiorników) przed zanieczyszczeniami np. brudem lub wodą z maszyn czyszczących. Pierścień montuje się na puszcze wykorzystując mechanizm blokowania pokrywy. Pokrywę natomiast montuje się na pierścieniu w ten sam sposób jak w puszcze. Wyprowadzenie przewodów do odbiorników odbywa się wówczas poprzez specjalnie do tego celu przygotowanym wycięciem w pierścieniu.



Adapter zewnętrzny ZGP-15-AZ

jest zestawem gniazd zamontowanych na tubie w kształcie walca o średnicy puszek. Zestaw stanowi dwa gniazda jednofazowe 230V z kłapką i jedno gniazdo 3 fazowe 16A 400V. Adapter jest łączony z puszką podłogową za pomocą wtyku do gniazda 3 fazowego 50A zamontowanego w puszcze. Obudowa adaptera posiada otwór do przeprowadzenia przewodów do podłączenia do gniazd RJ45. Mechanizm blokowania jest identyczny jak w puszcze co umożliwia montaż pokrywy puszek na adapterze co zabezpiecza całość przed zabrudzeniami lub dostępem osób postronnych.

