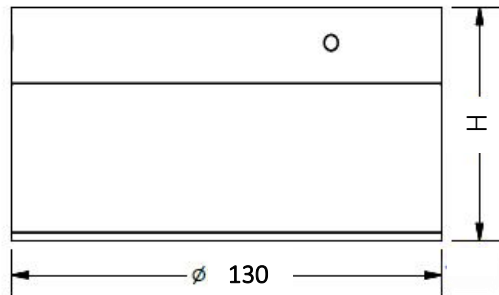


Puszka podłogowa typu ZGP-13

Podstawowe wymiary:



Opis:

Puszka podłogowa typu ZGP-13 składa się z dwuczęściowego korpusu z pokrywą wyposażoną w bagnetowo-sprężynowy mechanizm blokowania zapewniający szczelne zamknięcie puszek po przekręceniu pokrywy o około 10°. Wymiar puszek został tak dobrany aby możliwy był jej montaż w otworze wykonanym wiertnicą diamentową o średnicy 130mm. Otwarcie puszek jest możliwe tylko przy użyciu specjalnego klucza ZGP-K. W pokrywie dolnej umiejscowione są 2 przepusty kablowe $\varnothing 20$ mm do wprowadzenia przewodów lub rurek instalacyjnych. Dla ułatwienia montażu oraz poziomowania puszek w jej dolnej części znajdują się śruby regulujące.

Zestaw zawiera:

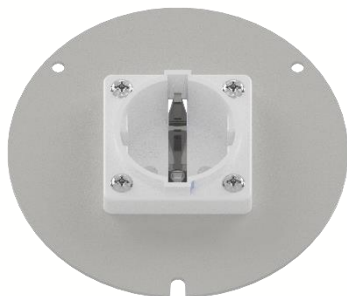
- pokrywę górną z uszczelką i zamkiem pod klucz K-ZGP,
 - korpus górny,
 - płytkę montażową z wyposażeniem wg tabeli powyżej,
 - korpus dolny,
 - pokrywę dolną z przepustami i śrubami regulacyjnymi
- W przypadku zamówienia na każde 5 puszek podłogowych jest dołączany jeden klucz ZGP-K.

Zastosowanie: do posadzek z dowolnym wykończeniem powierzchni np. gres, kamień naturalny, beton, wykładzina i inne, w miejscach o podwyższonej wilgotności/zapyleniu, narażone na obciążenie nawet o bardzo dużej wartości do 25t. Powierzchnia pokrywy wykończona stopem aluminium anodowanym sprawia, że puszki cechują się wysoką estetyką i odpornością na środki chemiczne dzięki czemu mogą być instalowane w miejscach reprezentacyjnych o dużym natężeniu ruchu. Wysoką szczelność zestawu uzyskuje się wyłącznie po całkowitym zamknięciu puszek przy użyciu klucza.

Dane techniczne:

Waga:	1,2 kg
Wymiary:	$\varnothing 130 \times 70, 80, 100, 120, 140$ mm
Materiał:	Aluminium PA4, część górna wraz z pokrywą anodowana
Stopień szczelności:	IP67 [PN-EN 50085-1:2010, PN-EN 60529:2003]
Odporność na udary:	IK10 [PN-EN 50085-1:2010 pkt 5.8, 10.3.2, PN-EN 62262:2003]
Siła nacisku:	250kN [PN-EN 50085-2-2:2009 pkt 10.5.104]

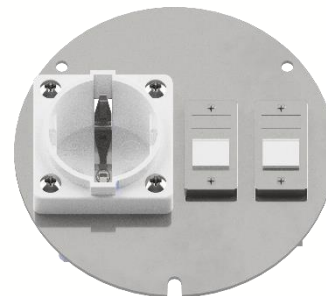
Możliwe wyposażenie:



11E



12E



13E



33E



34E

Numer katalogowy w zależności od wysokości i wyposażenia:

Zestawy gniazd podłogowych typu ZGP-13						
wysokość wyposażenie	H=70mm	H=80mm	H=100mm	H=120mm	H=140mm	Opis wyposażenia
11E	ZGP-1307-11E	ZGP-1308-11E	ZGP-1310-11E	ZGP-1312-11E	ZGP-1314-11E	1x gniazdo 1 faz. 16A+N+PE bez klapki
12E	ZGP-1307-12E	ZGP-1308-12E	ZGP-1310-12E	ZGP-1312-12E	ZGP-1314-12E	2x gniazdo 1 faz. 16A+N+PE bez klapki
13E	ZGP-1307-13E	ZGP-1308-13E	ZGP-1310-13E	ZGP-1312-13E	ZGP-1314-13E	1x gniazdo 1 faz. 16A+N+PE bez klapki, 2x adapter RJ45
31E			ZGP-1310-31E	ZGP-1312-31E	ZGP-1314-31E	1 x gniazdo 3 faz. 20A+N+PE do adaptera zew.
33E			ZGP-1310-33E	ZGP-1312-33E	ZGP-1314-33E	1x gniazdo 3 faz. 20A+N+PE do adaptera zew., 2x adapter RJ45
34E					ZGP-1314-34E	1x gniazdo 3 faz. 16A+N+PE

Akcesoria dodatkowe:

Pierścień podwyższający ZGP-13-PP

służy do zabezpieczenia wnętrza puszek (podczas podłączenia odbiorników) przed zanieczyszczeniami np. brudem lub wodą z maszyn czyszczących. Pierścień montuje się na puszcze wykorzystując mechanizm blokowania pokrywy. Pokrywę natomiast montuje się na pierścieniu w ten sam sposób jak w puszcze. Wyprowadzenie przewodów do odbiorników odbywa się wówczas poprzez specjalnie do tego celu przygotowanym wycięciem w pierścieniu.



Adapter zewnętrzny ZGP-13-AZ

jest zestawem gniazd zamontowanych na tubie w kształcie walca o średnicy puszek. Zestaw stanowi dwa gniazda jednofazowe 230V z klapką i jedno gniazdo 3 fazowe 16A 400V. Adapter jest łączony z puszką podłogową za pomocą wtyku do gniazda 3 fazowego 20A zamontowanego w puszcze. Obudowa adaptera posiada otwór do przeprowadzenia przewodów do podłączenia do gniazd RJ45. Mechanizm blokowania jest identyczny jak w puszcze co umożliwia montaż pokrywy puszek na adapterze co zabezpiecza całość przed zabrudzeniami lub dostępem osób postronnych.

