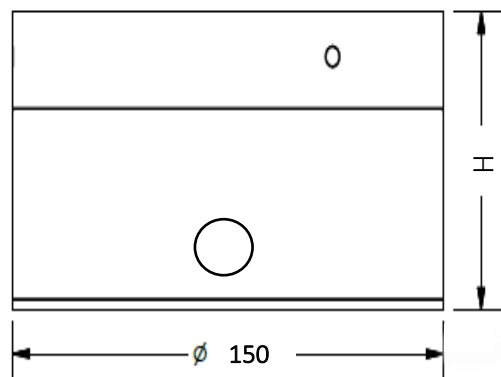


## Bodendose Typ ZGP-15 BODENTANK

### Hauptabmessungen:



### Beschreibung:

Die Bodendose Typ ZGP-15 BODENTANK besteht aus einem zweiteiligen Körper mit einem Deckel, der mit einem Bajonett-Federverschluss ausgestattet ist, der ein dichtes Schließen der Dose nach einer Drehung des Deckels um etwa 10° gewährleistet. Die Dose ist so dimensioniert, dass sie in ein mit einem Diamant-Großlochbohrer hergestelltes Loch mit einem Durchmesser von 150 mm eingebaut werden kann. Die Dose kann nur mit dem Spezialschlüssel ZGP-K geöffnet werden. An der Unterseite der Dose befinden sich 3 Kabelkanäle Ø25 mm zum Einführen von Kabeln oder Schläuchen. Zur Erleichterung der Montage und Nivellierung der Dose befinden sich im unteren Teil Einstellschrauben.

### Das Set enthält:

- Obere Abdeckung mit Dichtung und K-ZGP-Schlüsselschloss,
- Oberkörper,
- Montageplatte mit Zubehör gemäß der nachstehenden Tabelle,
- Bodenkörper mit Tüllen,
- Bodenabdeckung und Einstellschrauben

Bei der Bestellung von je 5 Bodendosen wird ein ZGP-K Schlüssel hinzugefügt.

**Anwendung:** Für Böden mit beliebiger Oberfläche, z.B. Feinsteinzeug, Naturstein, Beton, Teppich, etc., in nassen/staubigen Bereichen mit sehr hoher Belastung bis 25T. Die mit einer eloxierten Aluminiumlegierung veredelte Oberfläche des Deckels macht die Dosen sehr ästhetisch und chemikalienbeständig, so dass sie auch an repräsentativen, stark frequentierten Orten eingebaut werden können. Die hohe Dichtigkeit des Sets wird nur erreicht, wenn die Dose mit einem Schlüssel vollständig geschlossen wird.

### Technische Daten:

Gewicht:	2,3 kg
Abmessungen:	Ø150x100, 140, 150 mm
Material:	Aluminium PA4, Oberteil mit Abdeckung - eloxiert
Schutzklasse:	IP67 [PN-EN 50085-1:2010, PN-EN 60529:2003].
Stoßfestigkeit:	IK10 [PN-EN 50085-1:2010 Abs. 5.8, 10.3.2, PN-EN 62262:2003]
Druckkraft:	250kN [PN-EN 50085-2-2:2009 Abs. 10.5.104]

### Ausstattungsoptionen:



22E



23E



41E



51E



61E



63E

### Katalognummer je nach Höhe und Ausstattung:

Bodensteckdosen-Sets Typ ZGP-15 BODENTANK				
Höhe	H=100mm	H=140mm	H=150mm	Ausstattungsbeschreibung
22E	ZGP-1510-22E	ZGP-1514-22E	ZGP-1515-22E	2x Steckdose 1-phasig 1x16A+N+PE, PA
23E	ZGP-1510-23E	ZGP-1514-23E	ZGP-1515-23E	1x Steckdose 1-phasig 1x16A+N+PE, 2x Adapter RJ45, PA
24E	ZGP-1510-24E	ZGP-1514-24E	ZGP-1515-24E	2x Steckdose 1-phasig 1x16A+N+PE, 1x Adapter RJ45, PA
41E	ZGP-1510-41E	ZGP-1514-41E	ZGP-1515-41E	1x Steckdose 3-phasig 16A+N+PE 400V, PA
42E		ZGP-1514-42E	ZGP-1515-42E	1x Steckdose 3-phasig 16A+N+PE 400V, 2x Adapter RJ45, PA
51E		ZGP-1514-51E	ZGP-1515-51E	1x Steckdose 3-phasig 32A+N+PE 400V schräg, PA
52E			ZGP-1515-52E	1x Steckdose 3-phasig 32A+N+PE 400V gerade, PA
61E		ZGP-1514-61E	ZGP-1515-61E	1x Steckdose 3-phasig 50A+N+PE, PA für extern. Adapter
62E		ZGP-1514-62E	ZGP-1515-62E	1x Steckdose 3-phasig 50A+N+PE, für extern. Adapter, 2x Adapter RJ45, PA

### Zusätzliches Zubehör:

#### Erhöhungsring ZGP-1r-PP

wird verwendet, um das Innere der Dose (beim Anschluss von Verbrauchern) vor Verunreinigungen zu schützen, z.B. vor Schmutz oder Wasser aus Reinigungsmaschinen. Der Ring wird mit Hilfe der Deckelverriegelung auf dem Dose befestigt. Der Deckel wird auf die gleiche Weise wie in der Dose auf den Ring montiert. Die Herausführung der Kabel zu den Verbrauchern erfolgt dann durch einen speziell für diesen Zweck vorbereiteten Ausschnitt im Ring.



#### Externer Adapter ZGP-15-AZ

ist ein Satz von Steckdosen, die auf einem zylinderförmigen Rohr mit dem Dosen-Durchmesser montiert sind. Das Set besteht aus zwei einphasigen 230V-Steckdosen mit Klappe und einer dreiphasigen 16A 400V-Steckdose.

Der Adapter wird über einen in der Bodendose montierten Stecker für eine 3-phasige 20-A-Steckdose mit der Bodendose verbunden. Das Gehäuse des Adapters verfügt über eine Öffnung für Kabel zum Anschluss an RJ45-Steckdosen. Der Verriegelungsmechanismus ist identisch mit dem der Dose, was ermöglicht, den Dosendeckel auf den Adapter zu montieren und so das Ganze vor Verschmutzung oder dem Zugriff Unbefugter zu schützen.

